



Crisis Expert Team milieu en drinkwater (CET-md)



Specialistische kennis bij complexe incidenten

Bij complexe en grootschalige incidenten zoals ernstige milieuverontreinigingen of verstoringen van de drinkwatervoorziening, kan er behoefte zijn aan gespecialiseerde kennis, integrale advisering en/of inzet die op lokaal of regionaal niveau niet beschikbaar is. Het Crisis Expert Team milieu en drinkwater (CET-md), georganiseerd door de Inspectie voor Leefomgeving en Transport (ILT), kan 24/7 worden ingeroepen via het Loket CET-md: 088-6788999. Het CET-md biedt een geïntegreerd expertadvies van negen deskundige (overheids)instellingen en kennisinstiteiten.

CET-md adviseert

Door een grote chemische brand in Moerdijk loopt vervuild bluswater in het oppervlaktewater. Wat is het gevaar voor mens, dier en milieu? Vormen de gevaarlijke stoffen in de rookwolken een gevaar voor de volksgezondheid? Kunnen gewassen van het land wel of niet worden gegeten? Een zuiveringsinstallatie van een

chemische fabriek werkt niet naar behoren. Wat zijn de gevolgen voor de omgeving als gevaarlijke stoffen zich verspreiden? Met dit soort vragen kunnen overheden en andere instanties op lokaal, regionaal en Rijksniveau een beroep doen op het CET-md.

Negen instituten samen

Complexe of ingewikkelde situaties vragen in veel gevallen om gespecialiseerde kennis. Of het nu om een groot of klein incident gaat, de uitdaging zit in het bij elkaar brengen van verschillende expertises. Het CET-md kan een beroep doen op meerdere (overheids)instellingen met elk hun specifieke expertise en deskundigheid. Met één telefoontje naar het CET-md wordt de kennis van negen instituten ontsloten.

ÉÉN LANDELIJK NETWERK

Het CET-md is op 1 juli 2014 voortgekomen uit de samenvoeging van het BOT-mi (Beleidsondersteunend Team milieu-incidenten) en de EPA-d (Eenheid Planning en Advies drinkwater).

De kennisinstututen die advies leveren aan het CET-md zijn:

- Brandweer Nederland
- Defensie/CEAG - Coördinatiecentrum Expertise Arbeidsomstandigheden en Gezondheid
- DCMR/LIOGS - Landelijk Informatiepunt Ongevallen Gevaarlijke Stoffen)
- KNMI - Koninklijk Nederlands Meteorologisch Instituut
- KWR Watercycle Research Institute
- RIKILT Wageningen UR
- RIVM - Rijksinstituut voor Volksgezondheid en Milieu
- RWS/WMCN - Watermanagement-centrum Nederland
- UMC Utrecht/NVIC - Nationaal Vergiftigingen Informatie Centrum

Geïntegreerd advies

Het CET-md bundelt en integreert de kennis en adviezen. Het team brengt aan de hand van meetgegevens en analyses, van bijvoorbeeld chemische stoffen, de risico's in kaart. Met als resultaat één geïntegreerd expertadvies van betrokken deskundige (overheids)instellingen.



‘Belangrijk is, dat de vraagregisseur CET-adviezen via officiële kanalen deelt, zodat ze in de regio breed toepasbaar zijn.’

PYRAZOL-INCIDENT

Annemarie van Wezel (KWR) was in de zomer van 2015 een van de voorzitters van het CET-md. Evides Waterbedrijf benaderde het CET-md omdat in de buurt van Geleen, waar diverse chemische industrieën zijn gevestigd, afvalwater met pyrazool was geloosd in de Maas. Het gehalte pyrazool was flink hoger dan de generieke signaleringswaarde van 1 microgram per liter uit het Drinkwaterbesluit.

“We hebben twee keer op korte termijn adviezen uitgebracht. Daarvoor konden we gebruikmaken van de beschikbare deskundigheid van Rijkswaterstaat (bemonstering en modellering waterpeil Maas), RIVM (gezondheidsrisico's en risicoanalyse), KWR en het UMC Utrecht/NVIC (chemische analyse en risicobeoordeling).”

Het CET-md nader bekeken

Het CET-md is bij opschaling van complexe incidenten de spil als het gaat om gespecialiseerde kennis en expertadvies. Het doel van het CET-md en haar werkwijze nader bekeken.

Vraagregisseur is eerste contact

Veiligheidsregio's, drinkwaterbedrijven of ministeries nemen bij calamiteiten via één contactpersoon (hun vraagregisseur) contact op met het CET-md. De vraagregisseur verzamelt de vragen en geeft de prioriteiten aan.

Voorzitter is aanspreekpunt

Het CET-md is een netwerk van kennisorganisaties. Krijgt het crisisteam een adviesvraag, dan wordt die via de voorzitter uitgezet bij de relevante kennisinstituten. Er is een roulerend systeem van dienst volgens een weekrooster. Telkens is een andere voorzitter het aanspreekpunt. De voorzitter bundelt, met hulp van een secretaris, de antwoorden tot één geïntegreerd onafhankelijk advies.

Kennis en expertise

Kennis van de verschillende (overheids)organisaties en kennisinstituten, waaronder analysegegevens, wordt ingebracht in het CET-md. Zo kan het een afgewogen advies geven. Het CET-md kan ook adviseren over het gedrag en de effecten van chemische stoffen op mens, dier en milieu.

Multidisciplinaire vragen

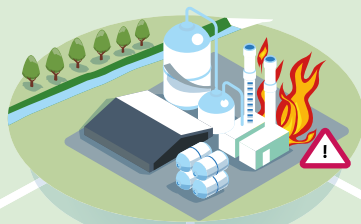
De voorzitter en de vraagregisseur zijn inhoudelijk deskundig en overleggen met elkaar over de wijze waarop de vragen beantwoord moeten worden. Zijn er meerdere vragenstellers over hetzelfde onderwerp, dan zal het CET-md aandringen op coördinatie van de vragen door een van de betrokken vraagregisseurs.

Het CET-md adviseert over vragen met een multidisciplinair karakter. In de eerste fase van het incident of de crisis kunnen partijen de kennisinstituten zelfstandig benaderen met een monodisciplinaire vraag. Na activering van het CET-md informeren de voorzitter en de kennisinstituten elkaar over deze contacten.

24/7 bereikbaar

Het CET-md is 24 uur per dag en 7 dagen per week bereikbaar. Door te bellen met het loket CET (088-67 88 999) kunt u in contact komen met de voorzitter van het CET-md.

Adviesvraag



Rijk

Ministeries / DCC's



Vraagregisseur



Veiligheidsregio's

Adviseurs gevaarlijke stoffen



Vraagregisseur



Drinkwaterbedrijven

Crisismanagers



Vraagregisseur

Onafhankelijk geïntegreerd expertadvies



CET-md voorzitter



088 - 67 88 999



Brandweer Nederland



Defensie CEAG



KNMI



KWR



DCMR/ LIOGS



UMC/ NVIC



RIKILT



RIVM



RWS/WMCN



CET-md kennisinstituten

Van urgente vraag naar geïntegreerd advies

Bevat de ‘neerslag’ in Zuid-Holland na een brand bij Shell Chemie chroom-3 of chroom-6 deeltjes? Dit was een van de vragen die de Veiligheidsregio Zuid-Holland Zuid via haar vraagregisseur stelde aan het CET-md. Hoe komen vraag en advies tot stand?

Netwerkorganisatie

De negen kennisinstituten binnen het CET-md werken met elkaar samen. Via de beveiligde crisisadvieswebsite ICAweb ontvangen deskundigen van bepaalde instituten de vraag om mee te werken aan de beantwoording van vragen. Bijvoorbeeld naar de aanwezigheid en risico's van chroom-3 of chroom-6 verontreiniging. Vanuit de eigen deskundigheid volgt een onafhankelijk deeladvies, dat geïntegreerd wordt in het CET-md advies.

Vraagregisseur

Bij een calamiteit schat elke instantie in of het nodig is om het CET-md in te schakelen en een vraagregisseur te benoemen. De vraagregisseur is vanuit een instantie de primaire contactpersoon voor de voorzitter CET-md. In de acute fase van een milieu-incident bekleedt, in de meeste gevallen, de Adviseur Gevaarlijke Stoffen (AGS) de rol van vraagregisseur. In een latere fase neemt de Gezondheidskundig Adviseur Gevaarlijke stoffen (GAGS) de rol van vraag-

regisseur vaak over. Wanneer een AGS of (GAGS) de enige vraagsteller is dan hoeft er geen vraagregisseur aangewezen te worden.

De vraagregisseur en de voorzitter van het CET-md hebben vervolgens samen contact over de beantwoording van de vraagstelling. In een later stadium overleggen zij ook over het uiteindelijke (concept)advies van het CET-md.

Vrij van beleidsafwegingen

De voorzitter van het CET-md smeedt de antwoorden en deeladviezen van de verschillende kennisinstituten tot één advies. Het advies is vrij van beleidsafwegingen. De vraagregisseur legt het voor aan het regionaal operationeel crisisteam of het crisisbeleidsteam. Het advies is niet bindend. Bij de uiteindelijke besluitvorming mag er – liefst met argumenten – van afgeweken worden. Het advies kan een toegevoegde waarde hebben voor bestuurders die beslissingen moeten nemen. Bijvoorbeeld bij incidenten die mogelijk een grote impact hebben.

‘Druk om snelle
duidelijkheid vanuit de
omgeving was enorm’



GEVAARLIJKE DEPOSITIES BRAND CHEMISCHE FABRIEK?

Huub van der Weide was in 2014 als operationeel leider voor de Veiligheidsregio Zuid-Holland Zuid (en op dat moment ook voorzitter van de landelijke brandweervakgroep ‘Incidentbestrijding gevaarlijke stoffen’) betrokken bij de explosie en de daaropvolgende brand bij Shell Moerdijk in 2014. Als vraagregisseur schakelde hij het CET-md (toen nog BOT-mi) in.

“Door de windrichting was de regio Zuid-Holland Zuid, aan de overkant van de Bergsche Maas, het belangrijkste effectgebied. Bevatte de depositie van materialen chroom-3 of het kankerverwekkende chroom-6? Wat zouden de gevolgen kunnen zijn voor bevolking en de landbouwsector? De druk om snelle duidelijkheid vanuit de omgeving was enorm. Het CET-md schakelde het RIKILT en de Milieu Ongevallen Dienst (MOD) van het RIVM in. Dankzij hun inzet en expertise waren de analysesresultaten gelukkig al binnen drie dagen beschikbaar. De voorzorgsadviezen waren er al veel sneller.”

CET-MD KENNISINSTITUTEN

Brandweer Nederland

→ www.brandweernederland.nl

Brandweer Nederland heeft grote deskundigheid op het gebied van grootschalig optreden bij branden. Brandweer Nederland toetst het CET-md advies op operationele uitvoerbaarheid. Verder is het een klankbord voor de andere CET-md partners.

Defensie

Coördinatiecentrum Expertise Arbeidsomstandigheden en Gezondheid (CEAG)

→ www.defensie.nl

Het CEAG adviseert met name in de preventiefase. Bij calamiteiten heeft de advisering betrekking op militaire terreinen, uitzendgebieden, militaire transporten, incidenten met militair-specifieke stoffen en bij aanslagen met een CBRN-karakter (chemische, biologische, radiologische en nucleaire stoffen). Het CEAG richt zich binnen het CET-md specifiek op chemisch-toxicologische aspecten.

KNMI

Koninklijk Nederlands Meteorologisch Instituut

→ www.knmi.nl

Weerkundige informatie is standaard onderdeel van een CET-md advies. Het KNMI levert naast weersverwachtingen en actuele weersinformatie ook verspreidingsberekeningen en informatie die van belang is bij het uitvoeren van metingen en monsternames.

KWR Watercycle Research Institute

→ www.kwrwater.nl

KWR is het kennisinstituut van en voor de drinkwaterbedrijven en heeft kennis in huis van alle aspecten van de drinkwatervoorziening, van bron tot tap, zoals onder andere kenmerken van verschillende watersystemen, zuiveringstechnologieën, distributienetwerken, en chemische en microbiologische waterkwaliteit. Voor onderzoek beschikt KWR over moderne laboratoria. KWR werkt nauw samen met de laboratoria van de drinkwaterbedrijven die bij een incident via de waterbedrijven ook informatie (bijvoorbeeld meetresultaten) kunnen aanleveren.

DCMR/LIOGS

Landelijk Informatiepunt Ongevallen Gevaarlijke Stoffen

→ www.dcmr.nl

DCMR heeft een grote inhoudelijke deskundigheid en kennis op het terrein van gevaarlijke stoffen en praktische ervaring met chemische incidenten vanuit haar rol in de Veiligheidsregio Rotterdam-Rijnmond. Het LIOGS is onderdeel van de DCMR. Bij een LIOGS-melding is de expertise van meerdere kennisinstituten gewenst. Dit multidisciplinair denken wordt vertaald in het deeladvies aan het CET-md.

NVIC

Nationaal Vergiftigingen Informatie Centrum

→ www.umcutrecht.nl/nvic

Het NVIC adviseert professionele hulpverleners over de gezondheidseffecten en behandeling van acute vergiftigingen. Het levert ook kennis over toxicologie en drinkwater. De kracht van het advies aan het CET-md zit in de verankering van het NVIC in de medische sector. De benodigde kennis is snel bij de hulpverleners.

RIKILT Wageningen UR

Instituut voor voedselveiligheid

→ www.wageningenur.nl/nl/Expertises-Dienstverlening/Onderzoeksinstituten/rikilt.htm

Het RIKILT heeft voedselveiligheid als aandachtsgebied. Zijn na een incident gewassen nog wel veilig voor mens en dier? Kunnen gevaarlijke stoffen terecht komen in dierlijke producten zoals melk en eieren? Dit zijn vragen die RIKILT kan beantwoorden voor het CET-md. Het RIKILT adviseert ook over mogelijke maatregelen.

RIVM/MOD

Milieu Ongevallen Dienst (onderdeel van RIVM)

→ www.rivm.nl/Onderwerpen/O/Ongevallen_en_rampen/Milieuongevallen

Het RIVM/MOD biedt bij chemische incidenten ondersteuning aan de lokale hulpdiensten. Dit doet het RIVM door het meten en analyseren van gevaarlijke stoffen in de lucht en bodem, het in kaart brengen van de verspreiding van de gevaarlijke stoffen en het adviseren over de risico's voor de gezondheid en milieu op korte en langere termijn bij blootstelling aan de vrijgekomen stoffen.

RWS Watermanagementcentrum Nederland

→ www.rijkswaterstaat.nl/water/waterbeheer/watermanagementcentrum-nederland

Het Watermanagementcentrum Nederland (WMCN) biedt dagelijkse informatie voor de professionele gebruikers van ons watersysteem. Bij normale omstandigheden en in bijzondere situaties is het WMCN 24 uur per dag, 365 dagen per jaar bereikbaar voor de waterbeheerders. Bij rampen en calamiteiten zoals overstromingsdreiging, watertekort en milieuerontreiniging komen de Landelijke Coördinatiecommissies van het WMCN in actie om waterbeheerders te helpen om de problemen het hoofd te bieden. De Landelijke coördinatiecommissie milieu levert voor het CET-md kennis bij chemische en biologische waterincidenten. Hiervoor zijn verschillende experts beschikbaar en kan er een beroep worden gedaan op het RWS laboratorium voor meetexpertise en analyse.

Dit is een uitgave van:

Crisis Expert Team milieu en drinkwater

De Inspectie Leefomgeving en Transport (ILT) is systeemverantwoordelijk voor het goed laten functioneren van het CET-md.

Het CET-md wordt in algemene zin ondersteund door het Bureau CET-md: BureauCET@ilent.nl

Bert.Kaspers@ilent.nl | 06 52 41 03 00
Rob.van.Oostenbruggen@ilent.nl | 06 52 05 01 67
Petra.Zahradnik@rivm.nl | Petra.Zahradnik@ilent.nl |
06 11 00 48 12

Beeld: Kunst en Vliegwerk/Gerhard van Rhooon, ANP Photo, Hollandse Hoogte, Visionelle.